

SPECIFIKATIONER

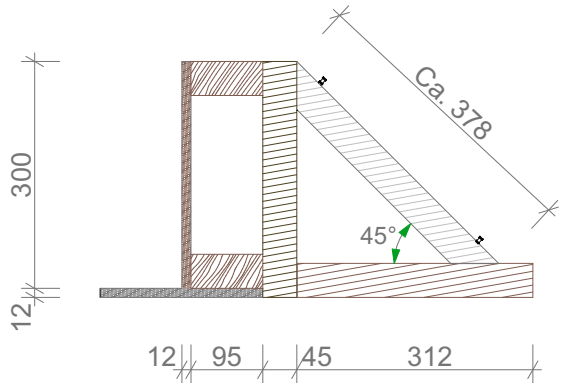
MATERIALÅTGÅNG

- FORMPLYWOOD 12x600x2500 mm
- FORMREGEL 45x95 2500 C14
- FORMBRÄDA 22x95 mm
- TREKANTSLIST 15x15 mm
- SPIK BLANK 2x50 mm
- DUBBELHUVAD SPIK 2,3x60 mm
- DUBBELHUVAD SPIK 3,4x75 mm
- DUBBELHUVAD SPIK 3,7x100 mm
- TRÄSKRUV 5,0x80 mm
- FORMOLJA INFÖR GJUTNING

STABILITET AV FORMEN OCH FÖRDELNING AV SPIKREGLAR SKA GENOMFÖRAS ENLIGT BYGGBESKRIVNINGAR.

MÅTT, LOD OCH VINKLAR SKA MÄTAS OCH BEDÖMAS.

TÄNK PÅ ARBETSMILJÖN, ERGONOMI OCH SKYDDSUTRUSTNINGAR.



F2 SNITT GM LF
1:10

FORMBYGGNAD - PLAN
1:10

F1 ELEVATION FORMBYGGNAD
1:10

EVENEMANG		ANSVARIG PART	
YRKES SM 2026		 BYGGBRANSCHENS YRKESNÄMND	
PROJEKT BESKRIVNING			
YRKESTÄVLING BETONGARBETARE			
RITAD AV		IDE & DESIGN	
VAHIK BEDROSIAN www.liva-laromedel.se		JOHAN HÄGGREN ÖRJAN PEDERSEN	
RITNINGENS INNEHÅLL			
FORMBYGGNAD			
SKALA		FORMAT	DATUM
1:10		A3	2026-04-01
RITNINGSNUMMER			BET
A-40-BTG-100			

BESTÄMMELSER

BETONGKVALITET M.M.
- PLATTA C28/35, VCT 0,55
- KONSISTENSKLASS S3
- EXPONERINGSKLASS XC1
- BALAST MAX STENSTORLEK 16 mm

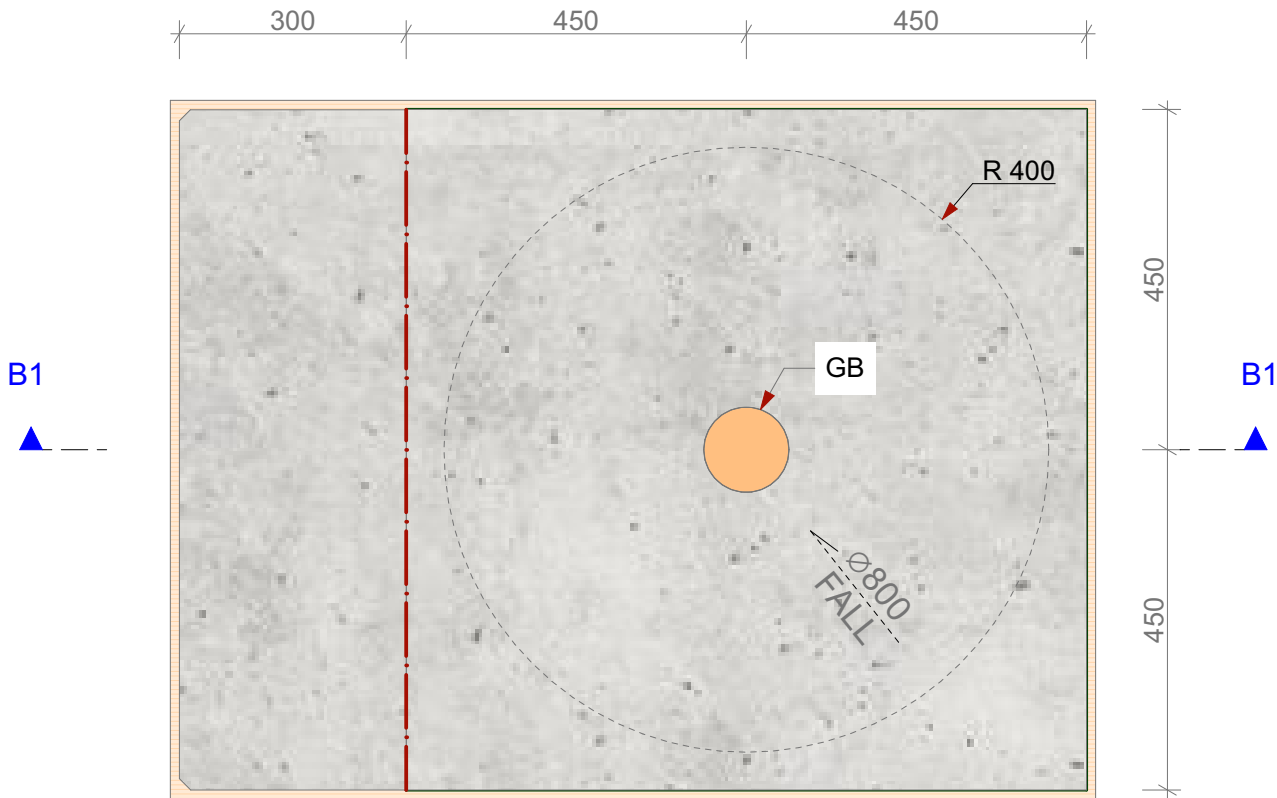
ISOLERING
- GRUNDSKIVA EPS S80 100x1200x2400

GENOMFÖRANDE
- BETONGENPLATTAN SKA OMEDELBART TÄCKAS MED PLASTFFOLIE EFTER GJUTNING.
- VIBRERING AV BETONGMASSAN SKA UTFÖRAS ENLIGT GÄLLANDE STANDARD AV HORIZONTELLA BETONGKONSTRUKTIONER.

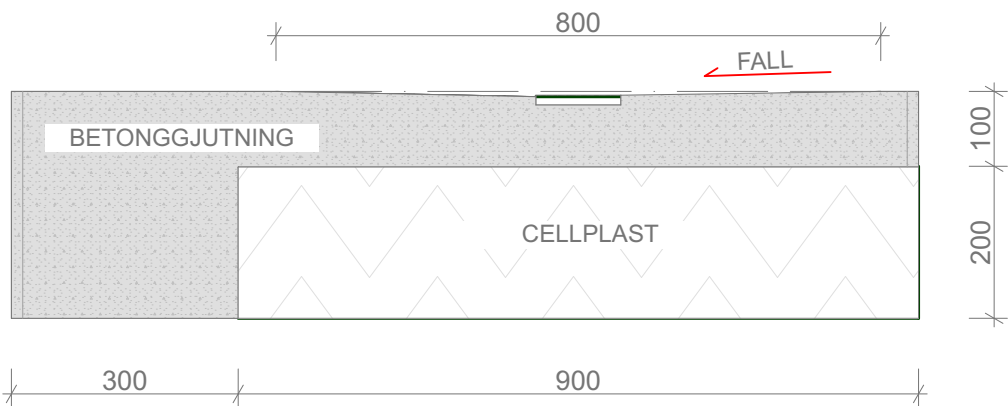
FALL
- VID INGJUTNING AV GOLVBRUNNAR OCH LIKNANDE SKA INGJUTNINGSGODSET "HÄLLAS NED 20mm" VID GJUTNING, SÅ ATT KORREKT FALL MOT INGJUTNINGSGODSET SÄKERSTÄLLAS.
- BAKFALL FÅR INTE FÖREKOMMA.
- FALL UTFÖRS LOKALT INOM ø800.

KONTROL EFTER GJUTNING
- EFTER AVFORMNING SKA BETONGYTAN KONTROLLERAS MED AVSEENDE PÅ:
* SPRICKOR
* BETONGFICKOR
* YTSTRUKTUR; (FOGFRI OCH JÄMN YTA)

ARBETSMILJÖ OCH SÄKERHET
- TÄNK PÅ GOD ARBETSMILJÖ OCH ERGONOMI UNDER HELA ARBETET.
- SKYDDSUTRUSTNINGAR SKA ALLTID ANVÄNDAS.
- LÄMPLIGA ARBETSKLÄDER SKA BÄRAS, EXEMPELSVIS LÅNGARMADE TRÖJOR!



BETONGGGJUTNING - PLAN
1:10

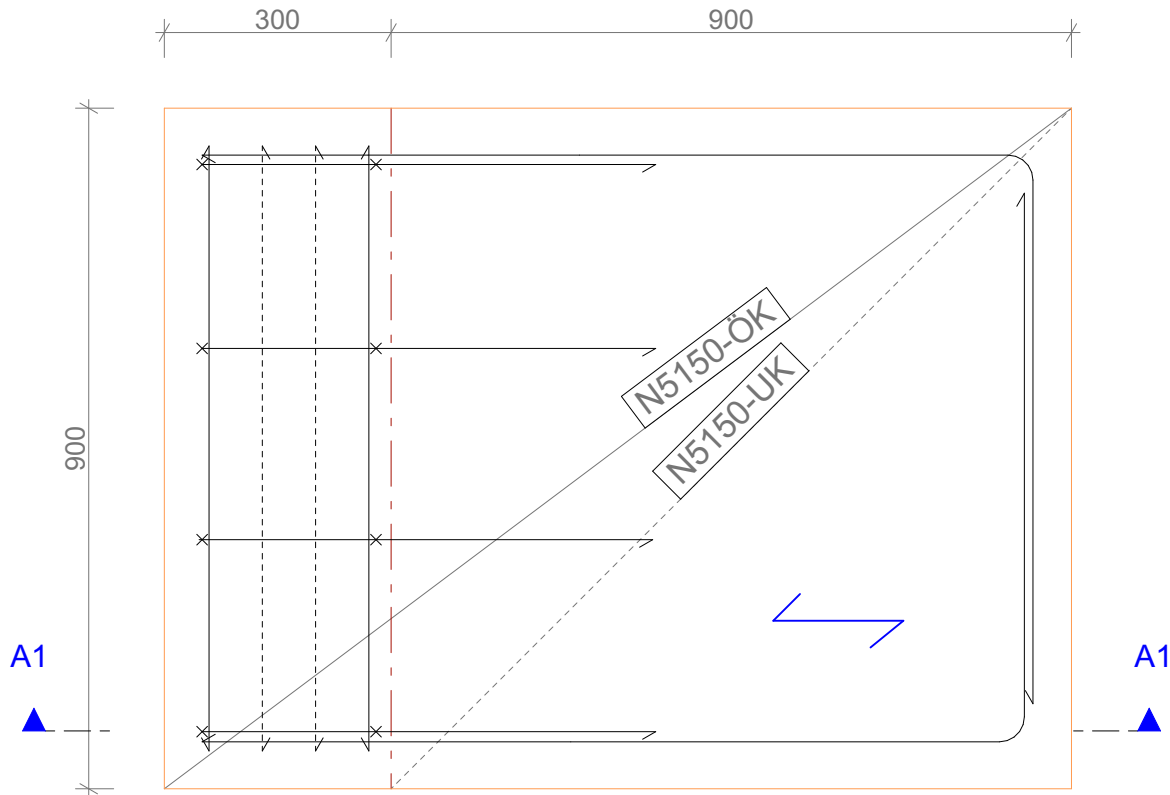


B1 SNITT GM GB & FALL
1:10

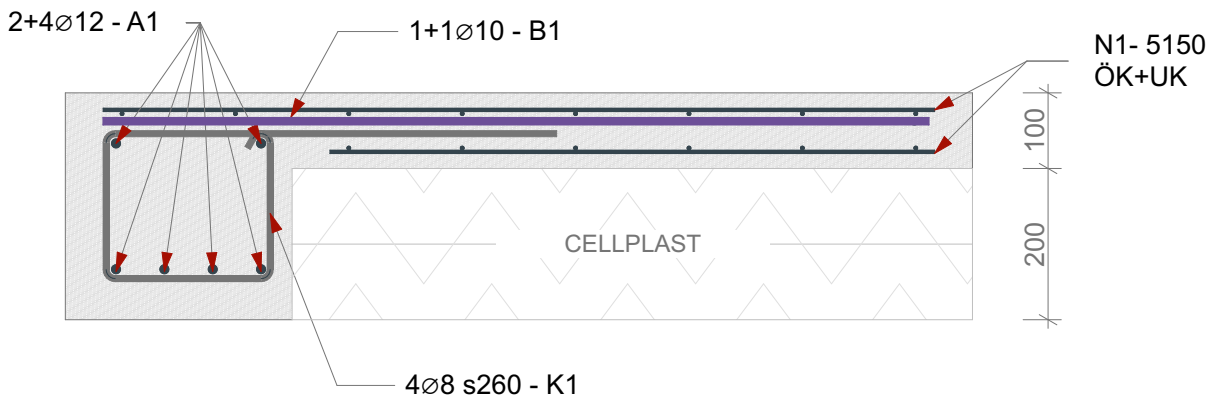
EVENEMANG		ANSVARIG PART	
YRKES SM 2026		<div> BYGGBRANSCHENS YRKESNÄMND</div>	
PROJEKT BESKRIVNING			
YRKESTÄVLING BETONGARBETARE			
RITAD AV		IDE & DESIGN	
VAHIK BEDROSIAN www.liva-laromedel.se		JOHAN HÄGGREN ÖRJAN PEDERSEN	
RITNINGS INNEHÅLL			
BETONGGGJUTNING			
SKALA	FORMAT	DATUM	
1:10	A3	2026-04-01	
RITNINGSNUMMER			BET
K-21-BTG-100			

BESTÄMMELSER

- HÅLLFASTHETSKLASS:
- KAMSTÅL K500C-T
- NÄT NK500AB-W
- ARMERINGENS TÄCKANDE BETONGSKIKT
- UNDERKANT OCH SIDOR 50 mm
- UNDERKANT MOT ISOLERING 20 mm
- PLATTA ÖVERKANT 20 mm
I ÖVRIGT ENLIGT EN 1992-1-1 TAB 4.4N
- GENERELLT GÄLLANDE ARMERING:
- VID SKARVNING AV ARMERING SKALL NAJNING SKE MED MINST TVÅ NAJNINGAR.
- NAJNING AV SAMTLIGA KORSANDE ARMERINGSSTÄNGER SKALL UTFÖRAS.
- UPP- ELLER UTSTICKANDE ARMERINGSSTÄNGER SKALL FÖRSES MED SKYDD MOT OLYCKSHÄNDELSE.
- INNAN GJUTNING AV EN KONSTRUKTION PÅBÖRJAS SKALL ALL ARMERING VARA FÄRDIGMONTERAD OCH NAJAD SAMT UNDERSTÖTTAD MED ARMERINGSTÖD AV PLASTLINJAL 25 mm, I SÄDAN OMFATTNING ATT DEN ÄR GÅBAR. ARMERINGSTÖD ÖVERKANTSARMERING: Z-STEGE 40mm.
- SKARVLÄNGDER:
- K500 ø10 580 mm
 ø12 700 mm
-NPS 50-350 mm (DOCK MINST TVÅ NÄTMASKOR)
- ALL ARMERING SKARVAS SÅ ATT HÖGST HALVA ARMERINGS MÄNGDEN SKARVAS I SAMMA SNITT.
- TÄNK PÅ ARBETSMILJÖN OCH ERGONOMI VID ARBETET.

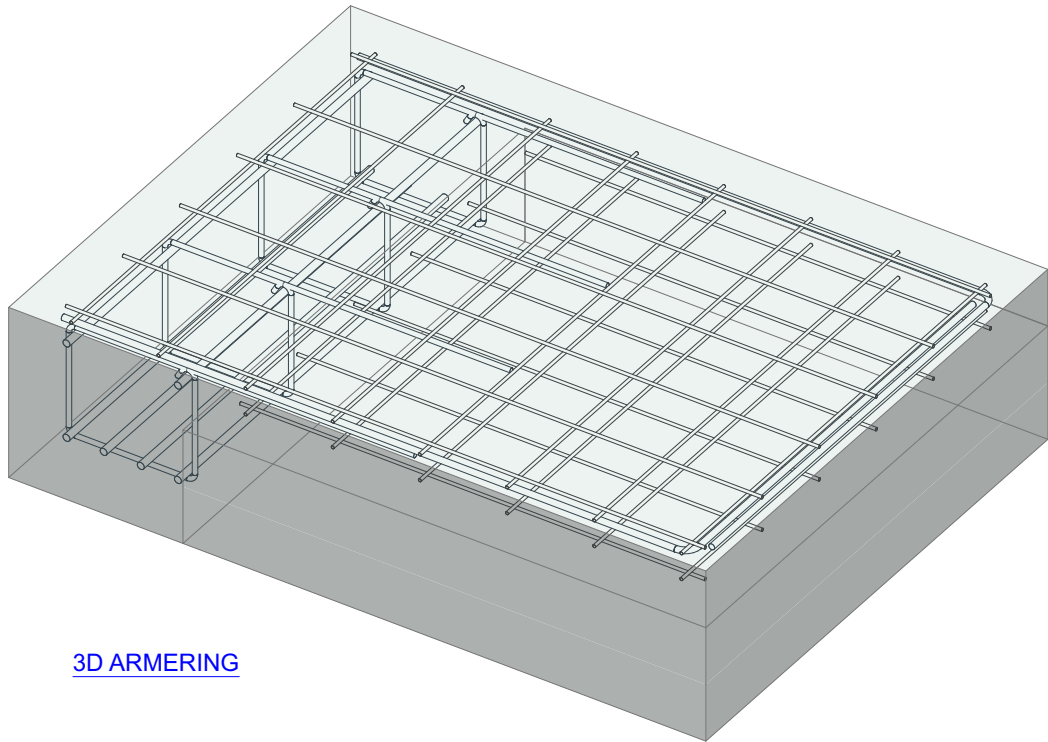


ARMERING - PLAN
1:10

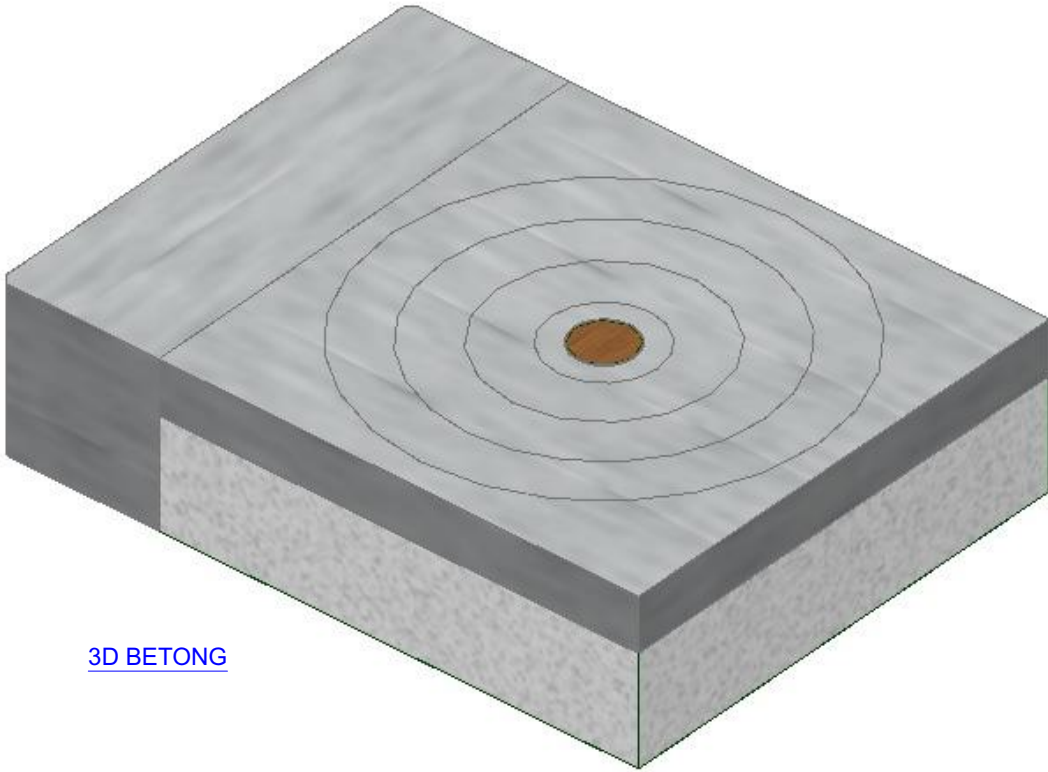


A1 SNITT GM K-BYGEL
1:10

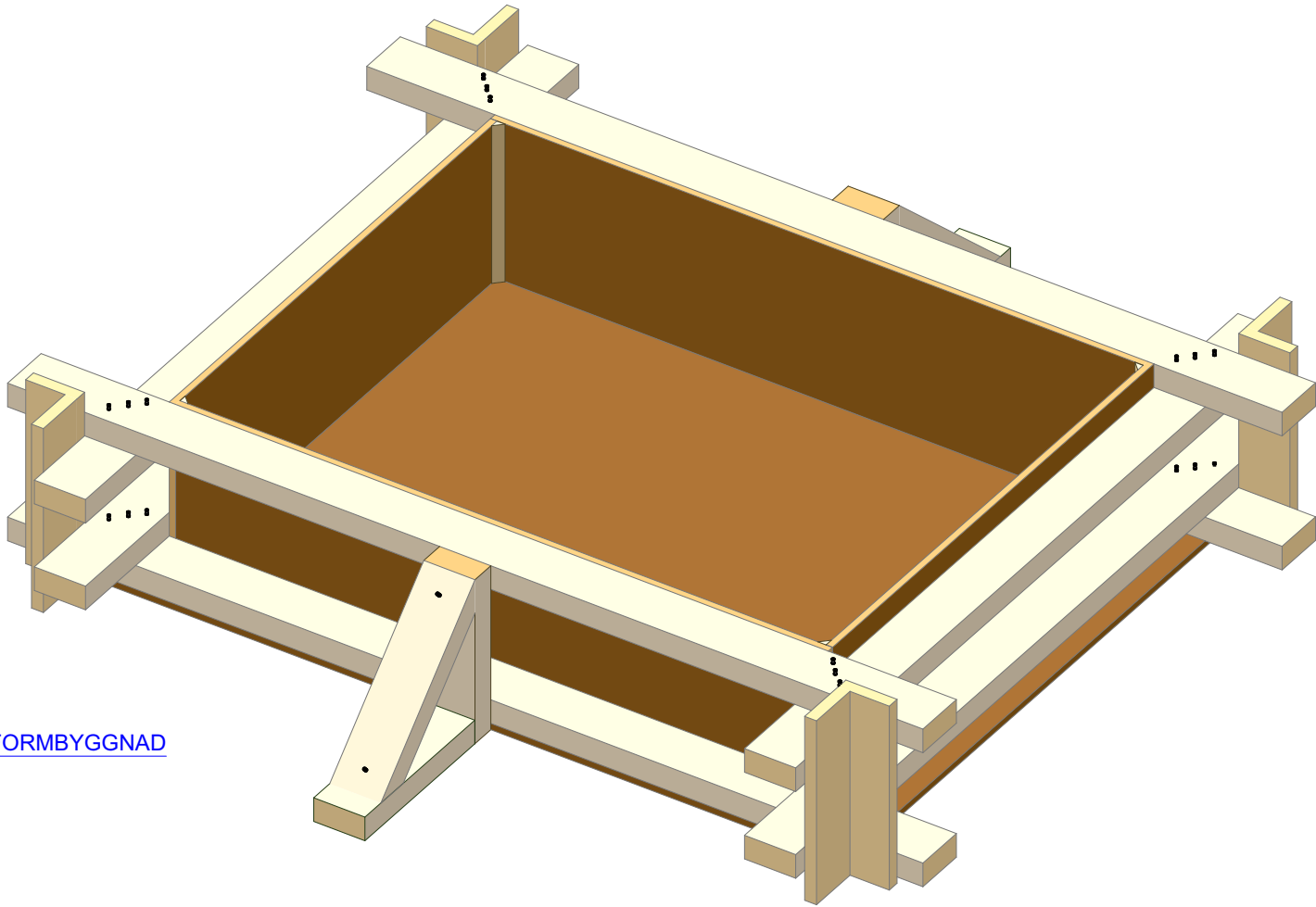
EVENEMANG		ANSVARIG PART	
YRKES SM 2026		<div> BYN</div> <div>BYGGBRANSCHENS YRKESNÄMND</div>	
PROJEKT BESKRIVNING			
YRKESTÄVLING BETONGARBETARE			
RITAD AV		IDE & DESIGN	
VAHIK BEDROSIAN www.liva-laromedel.se		JOHAN HÄGGREN ÖRJAN PEDERSEN	
RITNINGENS INNEHÅLL			
ARMERING			
SKALA	FORMAT	DATUM	
1:10	A3	2026-04-01	
RITNINGSNUMMER			BET
K-22-BTG-100			



3D ARMERING



3D BETONG



3D FORMBYGGNAD

EVENEMANG		ANSVARIG PART	
YRKES SM 2026		 BYGGBRANSCHENS YRKESNÄMND	
PROJEKT BESKRIVNING			
YRKESTÄVLING BETONGARBETARE			
RITAD AV		IDE & DESIGN	
VAHIK BEDROSIAN www.liva-laromedel.se		JOHAN HÄGGREN ÖRJAN PEDERSEN	
RITNINGENS INNEHÅLL			
3D MODELL			
SKALA	FORMAT	DATUM	
A3	2026-04-01		
RITNINGSNUMMER			BET
A-49-BTG.5-100			